

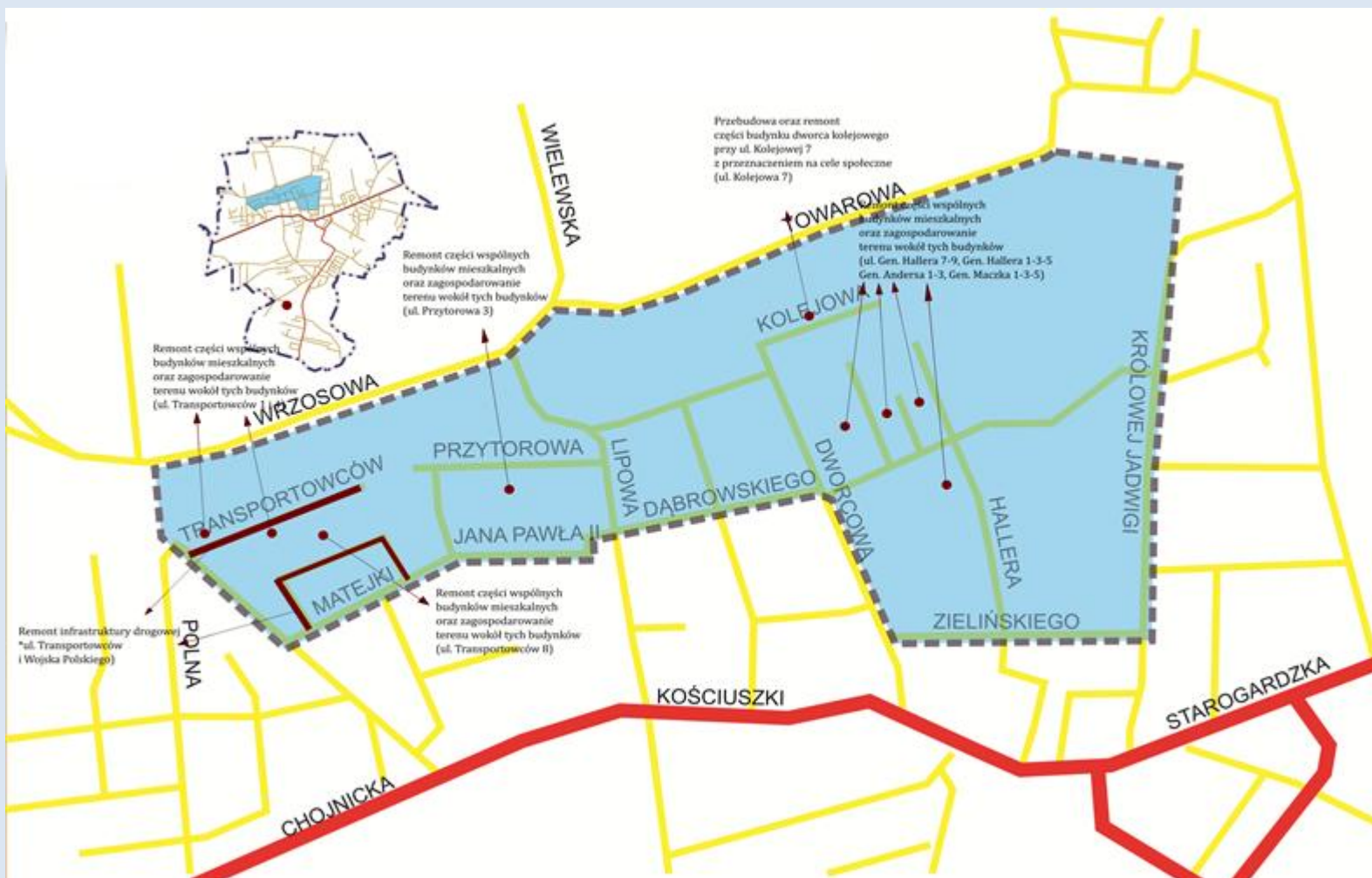


Projekt zintegrowany

REWITALIZACJA CZĘŚCI MIASTA CZERSK

Rozwój usług opiekuńczych i specjalistycznych dla osób niesamodzielnych, seniorów, osób z niepełnosprawnościami oraz rodzin na terenie miasta Czersk

ZASIĘG OBSZARU REWITALIZACJI



Rewitalizacja części miasta Czersk

Zadania

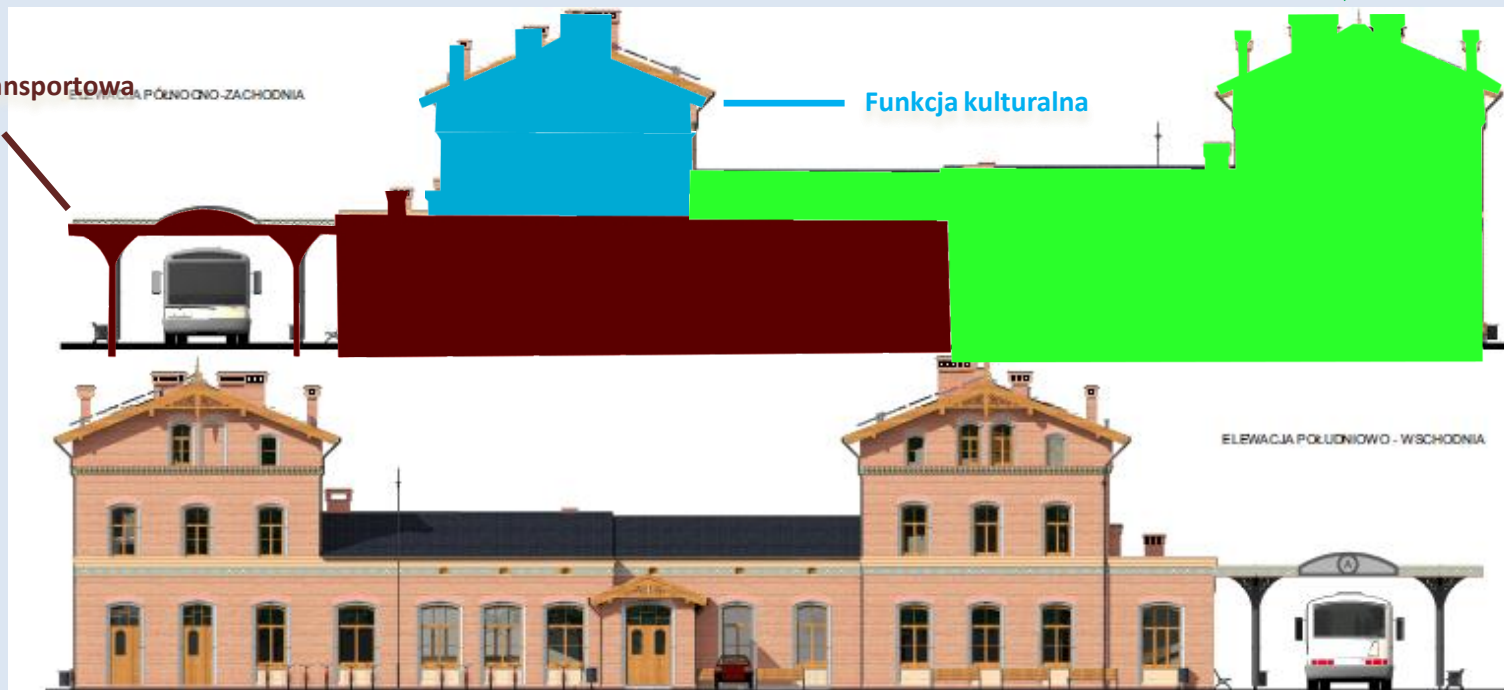
- Przebudowa oraz remont części budynku dworca kolejowego
- Remont części wspólnych budynków mieszkalnych oraz zagospodarowanie terenu wokół tych budynków
- Remont infrastruktury drogowej: ul. Transportowców i Wojska Polskiego
- Budowa ogólnodostępnego boiska wielofunkcyjnego wraz z ogrodzeniem przy ulicy Dworcowej
- Nasadzenie zieleni i prowadzenie ogródków



Przebudowa oraz remont części budynku dworca kolejowego – wersja 2017

Część kwalifikowana

Funkcja transportowa



- Kwalifikowalna powierzchnia – 47,27% (558,19 m kw.)
- Zagospodarowane części parteru (poza częścią centralną)
- Zagospodarowane pierwszego piętra (prawa i lewa strona dworca)
- Zagospodarowane drugiego piętra (prawa strona)



Przebudowa oraz remont części budynku dworca kolejowego – wersja 2017

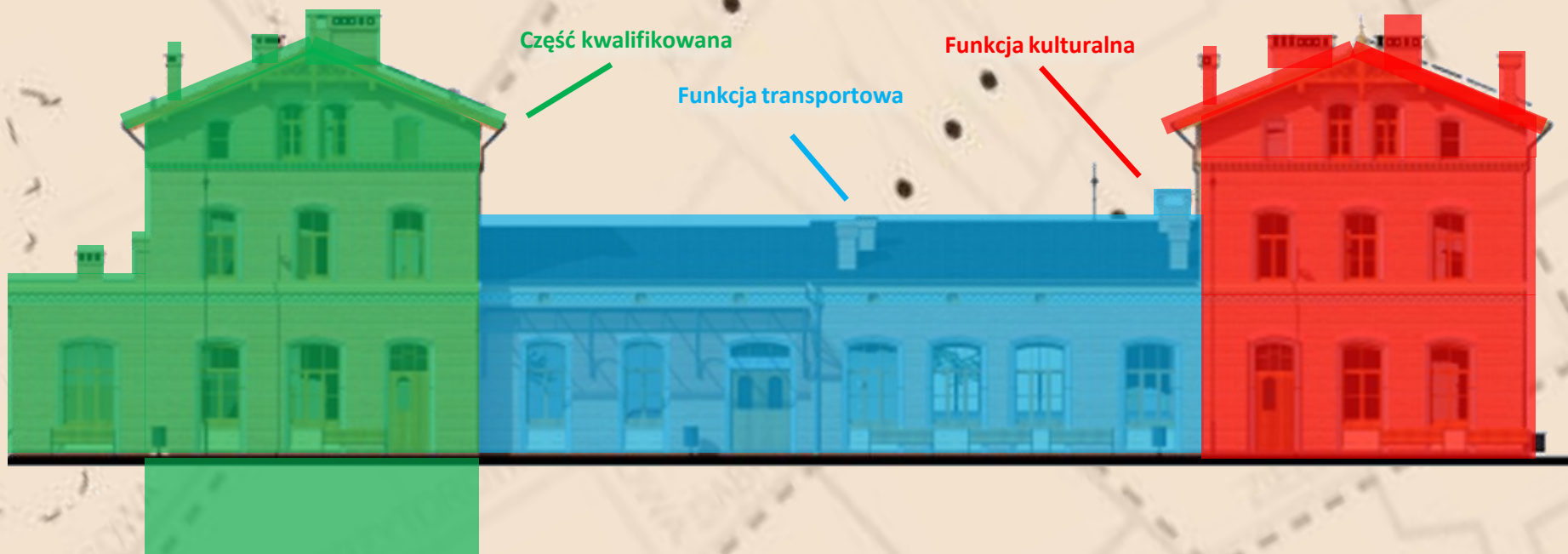


- Koszty kwalifikowalne – 3.414.334,16 zł
- Koszty niekwalifikowalne – 6.771.157,89 zł
- Łączny koszt – 10.185.492,05 zł
- Koszt Gminy – 7.966.174,85 zł





Przebudowa oraz remont części budynku dworca kolejowego wersja 2019



Rewitalizacja części miasta Czersk

Elementy projektu

Modernizacja części budynku dworca kolejowego.

Projektem objęta jest prawa część budynku (od strony Tczewa). Skrzydło zyska nowy wygląd zewnętrzny i zostanie przebudowane wewnątrz.

Zmodernizowane zostanie również patio, czyli zewnętrzny dziedziniec.

W tej części budynku realizowany będzie projekt „miękki”



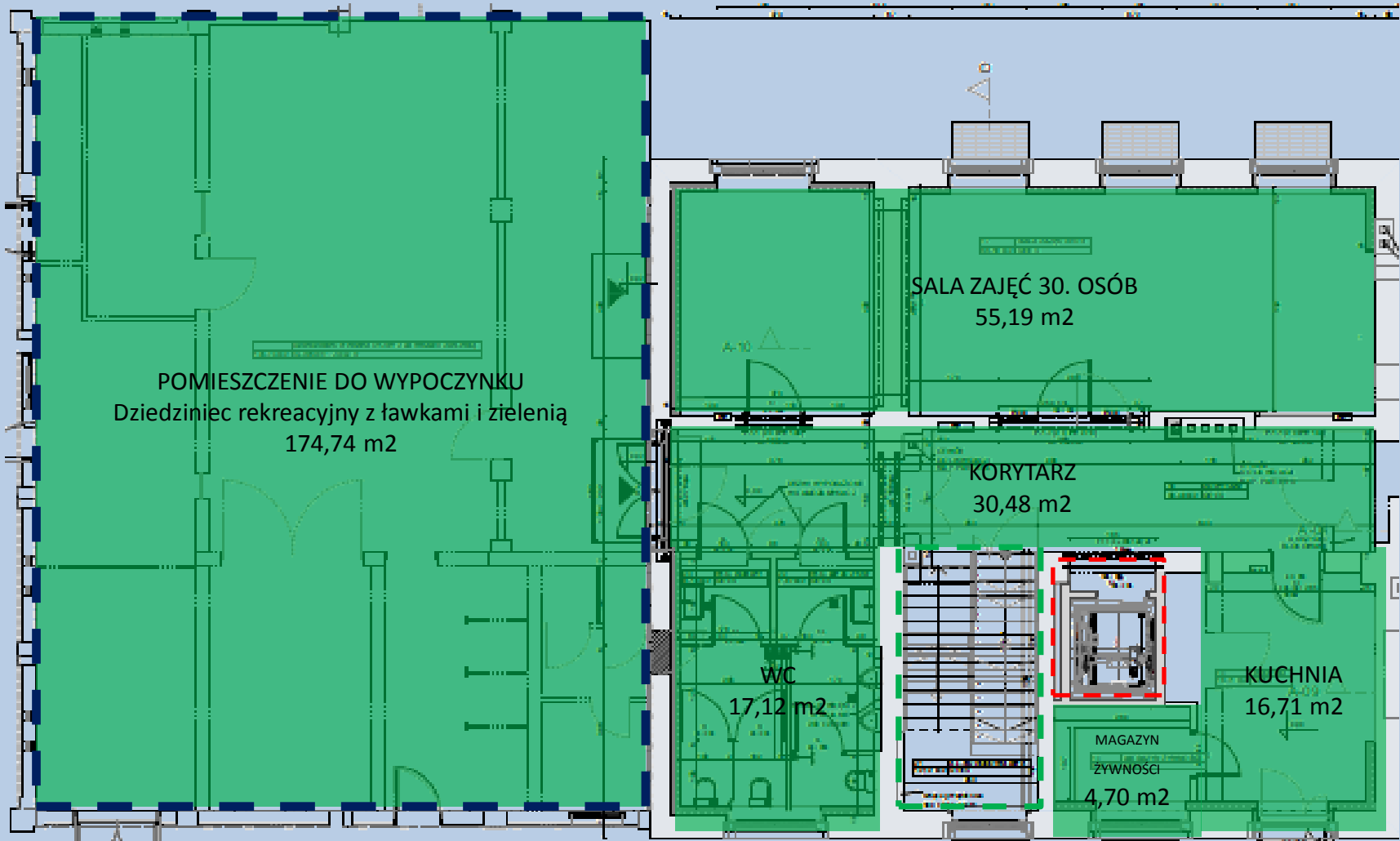
Rewitalizacja części miasta Czersk

Elementy projektu


Modernizacja części budynku dworca kolejowego.



PARTER



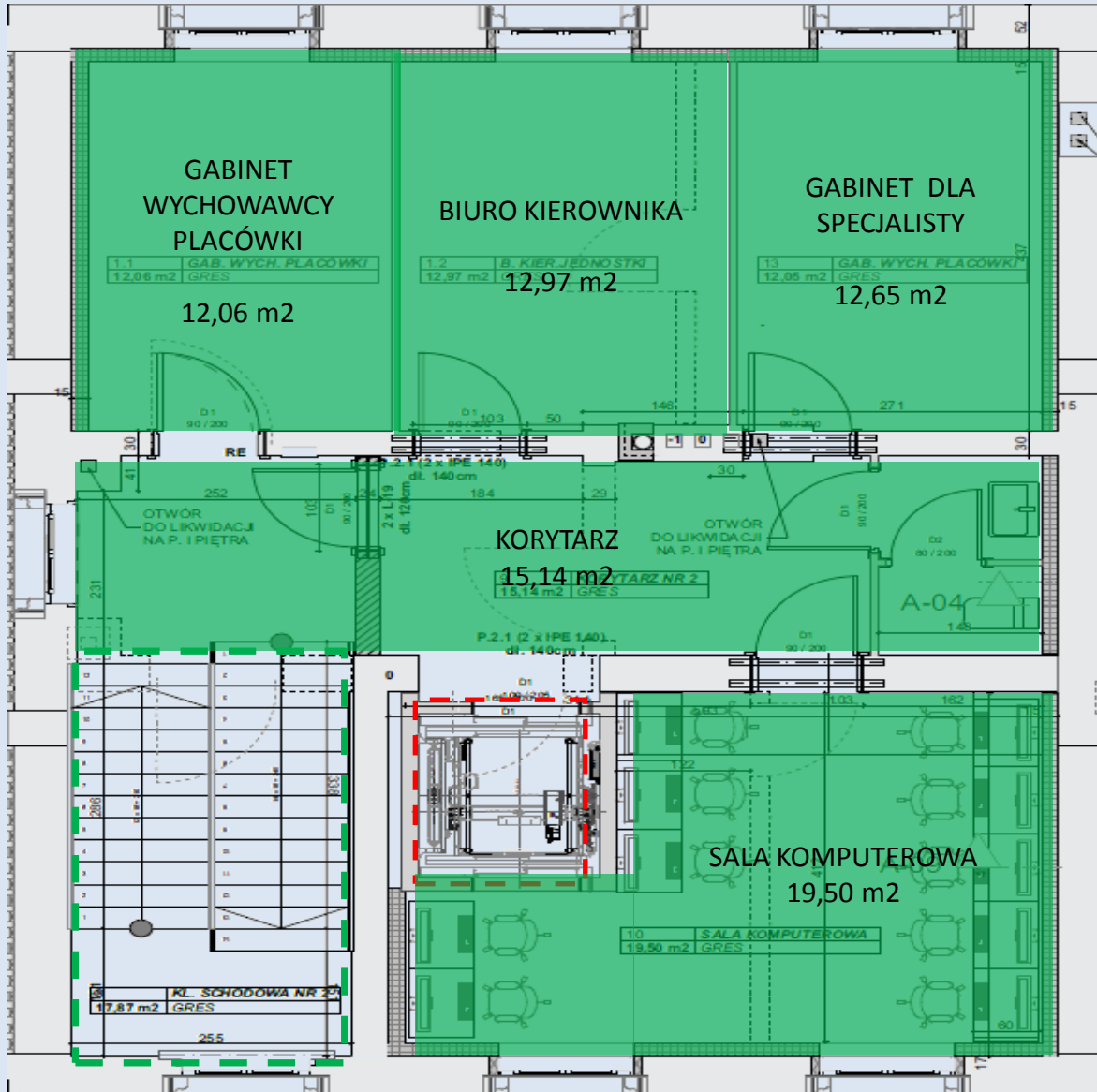
PUNKT OPIEKI DZiennej





 7:00-15:00

MAX. 20 OSÓB



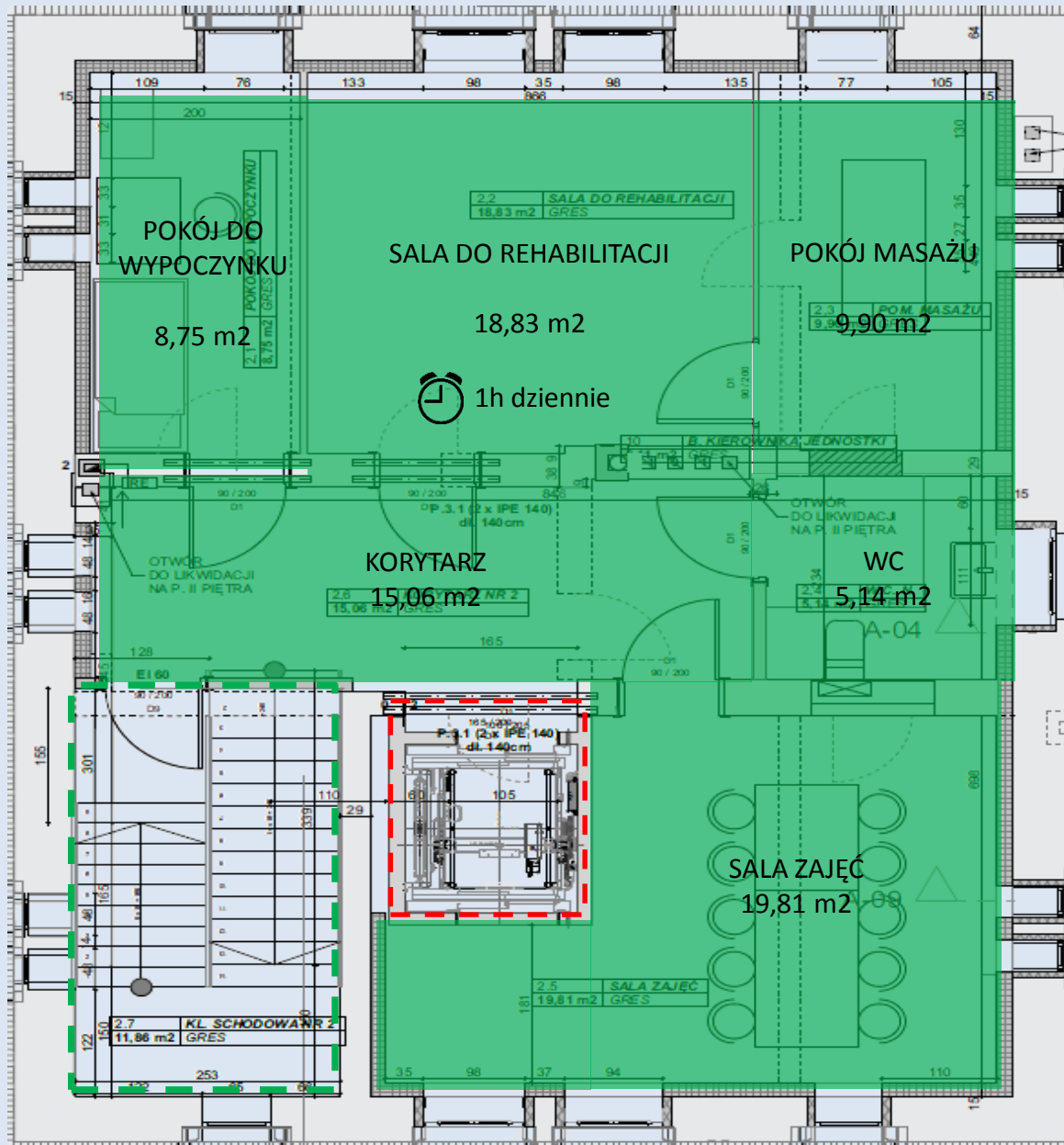
I PIĘTRO






-  PRAWNIK 2h
-  PSYCHOLOG 8h
-  DORADCA ZAW. 8h
-  PRAC. SOCJALNY 3h



II PIĘTRO



 PIELĘGNIARKA 10h

PLACÓWKA
WSPARCIA
DZIENNEGO
 15:00-19:00
MAX. 15 OSÓB 

Budowa patio o powierzchni 172 m² w miejsce rozbieranych budynków gospodarczych i podwórka gospodarczego

Przy budowie patio wykorzystano się zewnętrzne mury budynków gospodarczych poddawanych rozbiórce. Część powstałej przestrzeni będzie zadana przeszklonym dachem wspartym na konstrukcji stalowej stylizowanej i pozostawionych murach. Konstrukcja stalowa usztywnia pozostawione mury okalające powstałe patio.

Powstała powierzchnia ma służyć wejściu do budynku oraz rekreacji połączonej z integracją grup korzystających z obiektu.

Pozostawione ściany utrzymują charakter istniejącej zabudowy dworca.



Rewitalizacja części miasta Czersk

Elementy projektu

Modernizacja części budynku dworca kolejowego.



Rewitalizacja części miasta Czersk

Pozostałe elementy projektu

Modernizacja ulic Wojska Polskiego i Transportowców.



Remont części wspólnych budynków mieszkalnych oraz zagospodarowanie terenu wokół tych budynków



Spółdzielnia Mieszkaniowa w Chojnicach

- Koszty kwalifikowalne – 280.000,00 zł
- Łączny koszt – 280.000,00 zł
- Koszt Gminy – 0 zł



Ul. Gen. J. Hallera 7-9

Ul. Gen. Andersa 1-3

Ul. Gen. Maczka 1-3-5

Ul. Gen. J. Hallera 1-3-5



Remont części wspólnych budynków mieszkalnych oraz zagospodarowanie terenu wokół tych budynków

Wspólnota Mieszkaniowa Przytorowa 3

- Koszty kwalifikowalne – 32.920,26 zł
- Łączny koszt – 32.920,26 zł
- Koszt Gminy – 0 zł



Remont części wspólnych budynków mieszkalnych oraz zagospodarowanie terenu wokół tych budynków

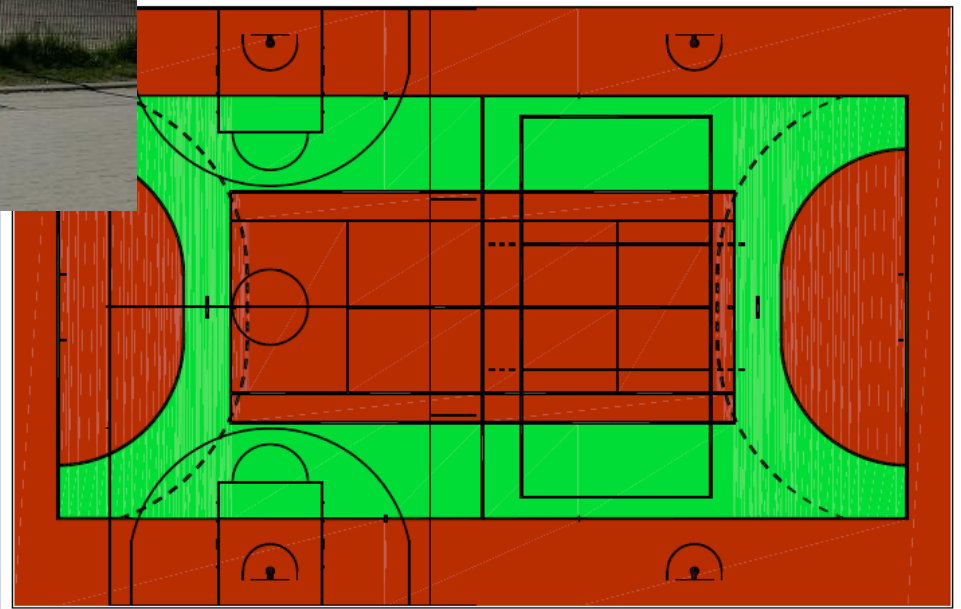
- Koszty kwalifikowalne – 289.351,82 zł
- Koszty niekwalifikowalne – 24.230,46 zł
- Łączny koszt – 313.582,28 zł
- Koszt Gminy – 125.503.60 zł



Budowa ogólnodostępnego boiska wielofunkcyjnego



- Koszty kwalifikowalne – 486.643,76 zł
- Koszty niekwalifikowalne – 0,00 zł
- Łączny koszt – 486.643,76 zł
- Koszt Gminy – 170.325,32 zł



Rewitalizacja części miasta Czernsk

Szacunkowe koszty projektu

Zadanie	Kwalifikowane	Niekwalifikowane	Ogółem	Dofinansowanie
Przebudowa budynku dworca	3 521 856,66 zł	-	3 521 856,66 zł	1 874 353,92 zł
Remont części wspólnej i zagospodarowanie przestrzeni	602 272,00 zł	11 531,47 zł	613 803,47 zł	320 532,89 zł
Remont infrastruktury drogowej	950 000,00 zł	-	950 000,00 zł	505 595,88 zł
Budowa boiska wielofunkcyjnego	490 000,00 zł	-	490 000,00 zł	260 781,03 zł
Instrument elastyczności	110 000,00 zł	-	110 000,00 zł	58 542,68 zł
Wyposażenie	40 174,34 zł	-	40 174,34 zł	21 381,03 zł
Nadzór inwestorski	40 000,00 zł	-	40 000,00 zł	21 288,25 zł
Promocja projektu	10 390,00 zł	-	10 390,00 zł	5 529,62 zł
	5 764 693,00 zł	11 531,47 zł	5 776 224,47 zł	3 068 005,30 zł



Rewitalizacja części miasta Czersk

Łączne koszty	Dofinansowanie	Wkład własny
	Stary projekt	
12 681 316,61 zł	3 732 534,88 zł	8 948 781,73 zł
	Nowy projekt	
5 776 224,47 zł	3 068 005,30 zł	2 708 219,17 zł



Rozwój usług opiekuńczych i specjalistycznych dla osób niesamodzielnych, seniorów, osób z niepełnosprawnościami oraz rodzin na terenie miasta Czersk

Projekt ukierunkowany jest na zmniejszenie liczby osób i rodzin zagrożonych ubóstwem i wykluczeniem społecznym poprzez rozwój i wdrożenie usług społecznych.

Grupa docelowa: 94 osoby zagrożone ubóstwem i wykluczeniem społecznym ze szczególnym uwzględnieniem osób niesamodzielnych i ich opiekunów oraz rodzin przeżywające trudności w wypełnieniu funkcji opiekuńczo-wychowawczej.



Rozwój usług opiekuńczych i specjalistycznych dla osób niesamodzielnych, seniorów, osób z niepełnosprawnościami oraz rodzin na terenie miasta Czersk

ZADANIA

Utworzenie Centrum „Reaktywacja”

Asystentura dla osoby niepełnosprawnej

Placówka wsparcia dziennego – udział dzieci i rodziców z rodzin dysfunkcyjnych z obszaru Rewitalizacji

Miejsce pobytu czasowego dla osób niesamodzielnych

Działania skierowane do rodziców dzieci objętych wsparciem z terenu Rewitalizacji

Punkt opieki dziennej dla osób niesamodzielnych

Wsparcie dla opiekunów faktycznych osób niesamodzielnych



8.1.2 Kompleksowe przedsięwzięcia rewitalizacyjne w miastach poza Obszarem Metropolitarnym Trójmiasta

Szacunkowa wartość ogółem	Wydatki kwalifikowane	Wartość dofinansowania	Procent dofinansowania
5 776 224,00	5 764 693,00	3 068 005,30	53,22

6.2.2. Rozwój usług społecznych

Szacunkowa wartość ogółem	Wydatki kwalifikowane	Wartość dofinansowania	Procent dofinansowania
1 610 000,00	1 610 000,00	1 529 500,00	95,00

Razem:

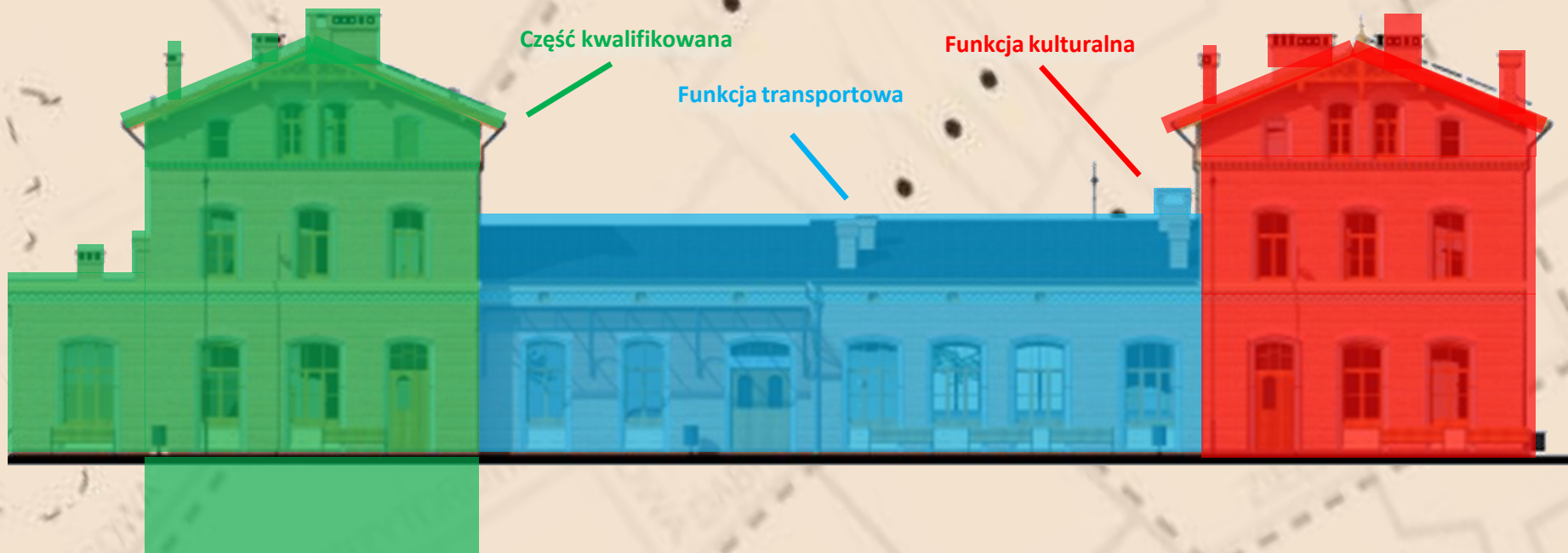
Szacunkowa wartość ogółem	Wydatki kwalifikowane	Wartość dofinansowania	Procent dofinansowania
7 386 224,00	7 374 693,00	4 597 505,30	62,34





CO DALEJ Z DWORCEM?

Przebudowa oraz remont budynku dworca kolejowego



Przebudowa oraz remont budynku dworca kolejowego

Kolejne etapy

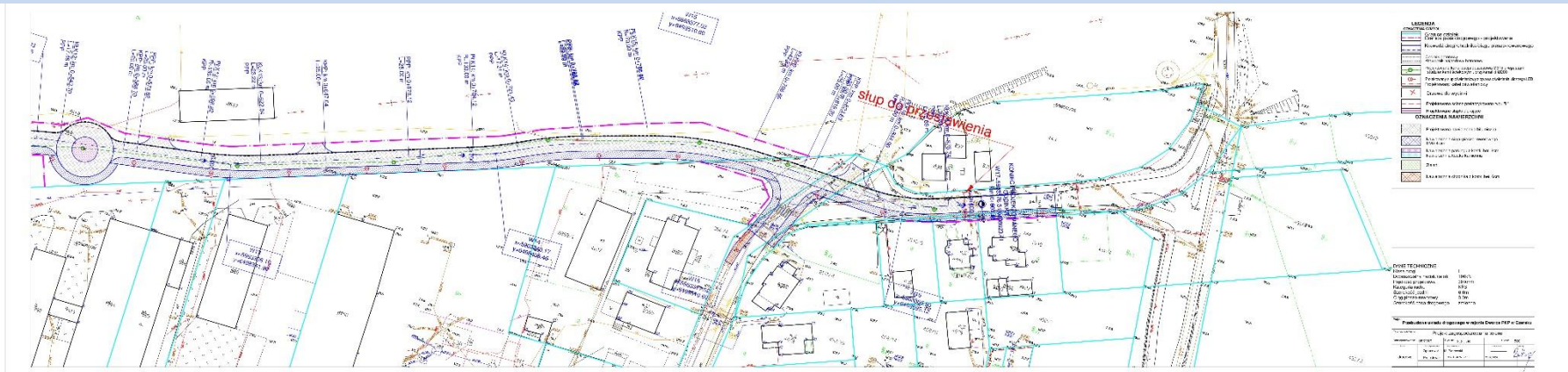
Środkowa część obiektu nadal będzie pełniła funkcję komunikacyjną. z poczekalnią, kasami i sanitariatami. Przebudowany zostanie układ komunikacyjny – ulica Kolejowa wraz z placem przed dworcem.

Gmina będzie się ubiegała o środki na zadanie „**Budowa węzła integracyjnego w Czersku**” w kolejnej perspektywie unijnej po 2021 roku.



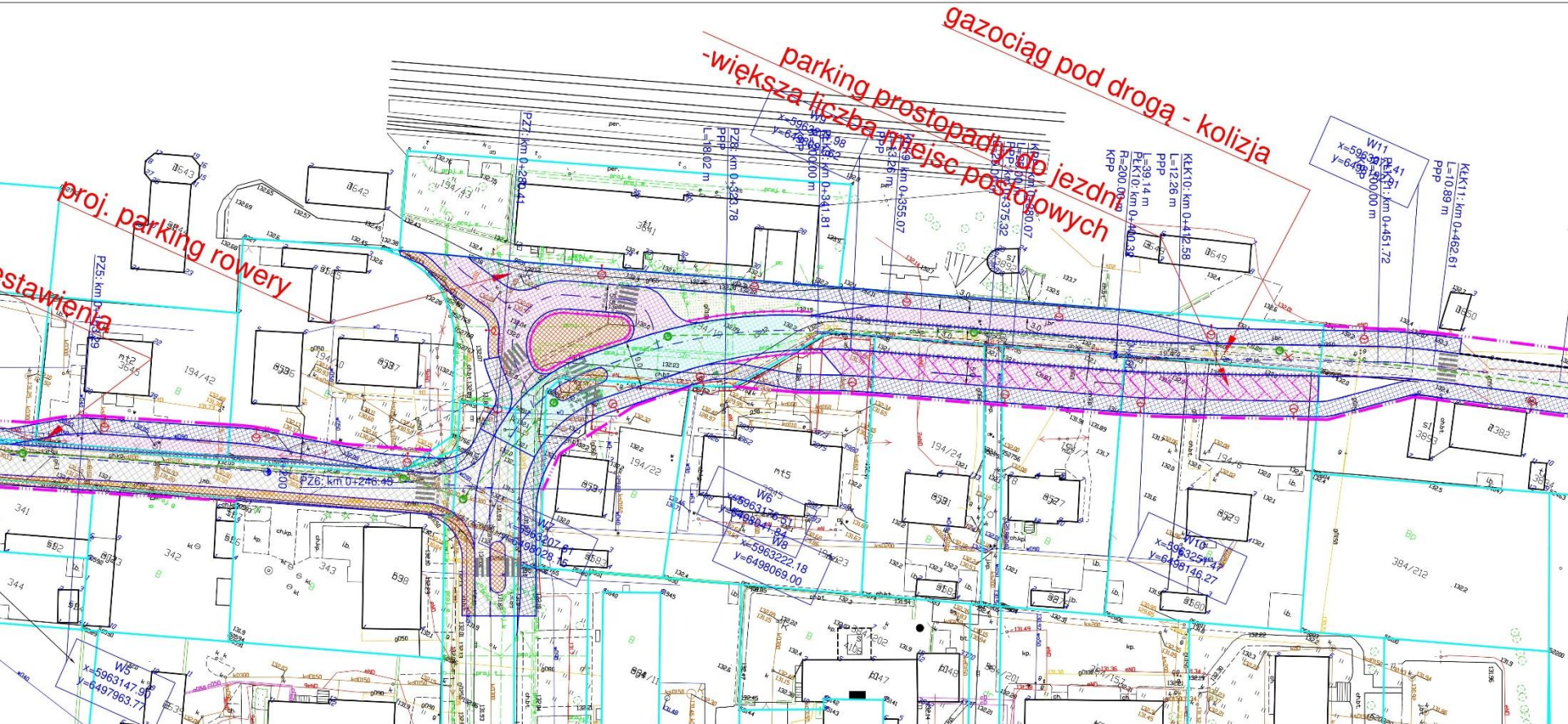
Przebudowa oraz remont budynku dworca kolejowego

Kolejne etapy



Przebudowa oraz remont budynku dworca kolejowego

Kolejne etapy



Przebudowa oraz remont budynku dworca kolejowego

Kolejne etapy

Trzecia część budynku kolejowego będzie miała funkcję wystawienniczo-muzealną.

Planowane jest aplikowanie o środki krajowe (np. Ministerstwo Kultury i Dziedzictwa Narodowego) lub unijne (nowe RPO)



DZIĘKUJĘ ZA UWAGĘ

