

Zagospodarowanie terenów turystycznych w Gminie  
Czersk w ramach przedsięwzięcia pn.  
Pomorskie szlaki kajakowe – szlakiem Zbrzycy i Brdy.



**Pomorskie  
Szlaki Kajakowe**

**BIURO PROJEKTOWE  
I NADZÓR BUDOWLANY**  
mgr inż. Marcin Bartoś





Co to są Pomorskie Szlaki Kajakowe?  
 Są to 34 szlaki kajakowe o łącznej długości 1200km na łącznie 15 rzekach. Około 1000km długości szlaków jest oznakowane. Zaplanowano 230 zadań inwestycyjnych w tym: przenoski, przystanie kajakowe i pola biwakowe.

Celem przedsięwzięcia jest budowa i modernizacja pól biwakowych i stanic kajakowych oraz punktów etapowych. Miejsc wodowania i wyjmowania kajaków oraz przenoski przy przeszkodach na szlakach kajakowych. Celem jest także stworzenie kompleksowego oznakowania szlaków kajakowych i dojazdów do przystani oraz kampania produktowa Pomorskich Szlaków Kajakowych.



## Pomorskie Szlaki Kajakowe

Wartość projektu to blisko 58 mln zł.

Inspiratorem i koordynatorem jest Samorząd Województwa Pomorskiego

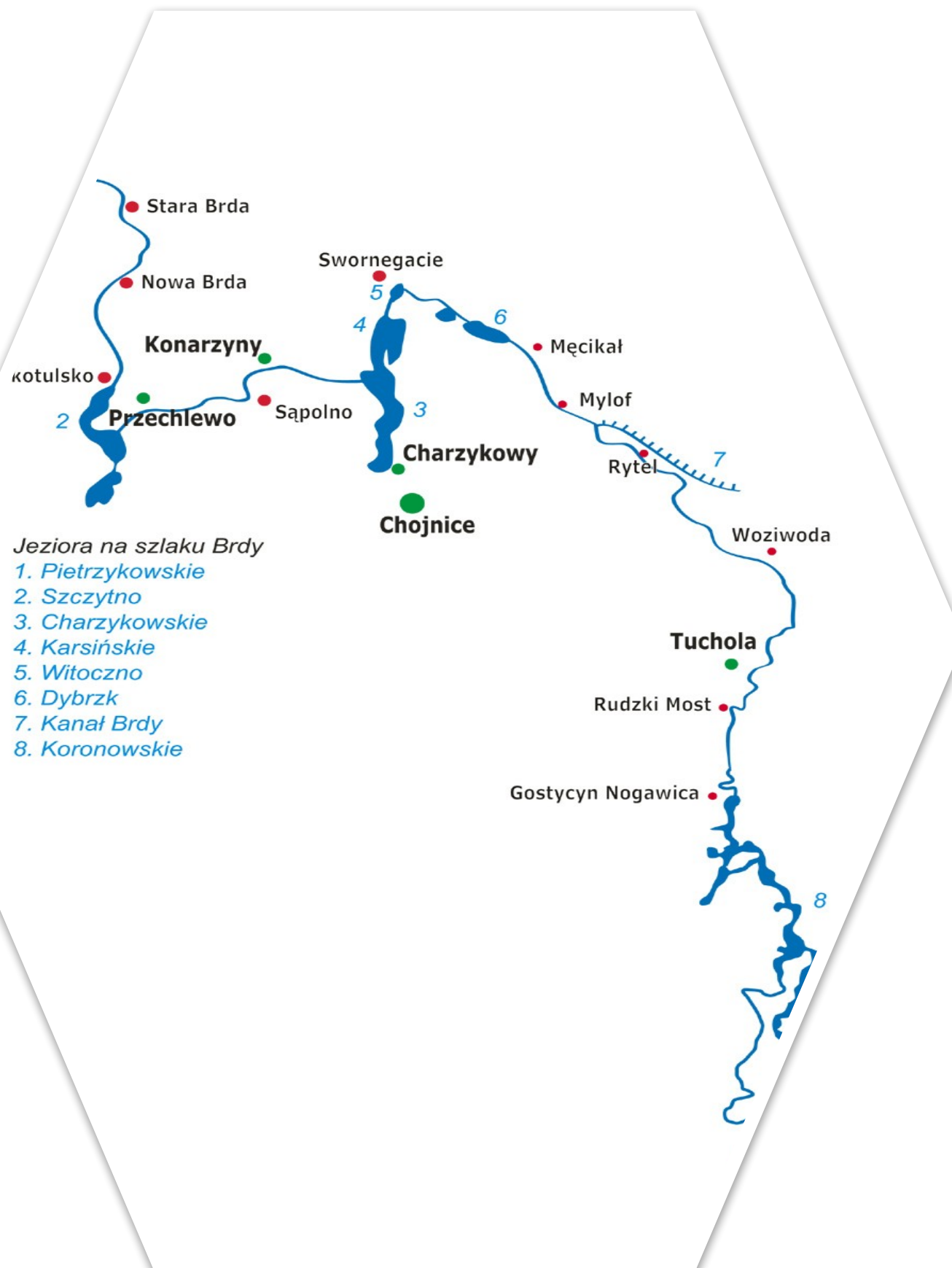
Beneficjenci: samorządy lokalne, podmioty prywatne, stowarzyszenia, osoby fizyczne, nadleśnictwa

Współpraca: Regionalne Dyrekcje Lasów Państwowych w Gdańsku, Szczecinku i Toruniu, Regionalne Zarządy Gospodarki Wodnej w Gdańsku, Poznaniu i Szczecinie

**BIURO PROJEKTOWE  
 I NADZÓR BUDOWLANY**  
 mgr inż. Marcin Bartoś







Panuje opinia, że Pomorskie to najlepsze miejsce do uprawiania turystyki kajakowej w naszym kraju. Najważniejszym i najpopularniejszym szlakiem na Pomorzu jest płynąca przez Bory Tucholskie Brda, która wraz z Wielkim Kanałem Brdy tworzy wyjątkową w skali kraju trasę kajakową. Szlak Brdy obejmujący województwa Pomorskie i Kujawsko – Pomorskie jest bardzo dobrze oznakowany i posiada doskonale rozwiniętą infrastrukturę turystyczną. Początek trasy znajduje się w miejscowości Świeszyno nad jeziorem Głębokim, a kończy w Bydgoszczy a jej długość wynosi 233km.



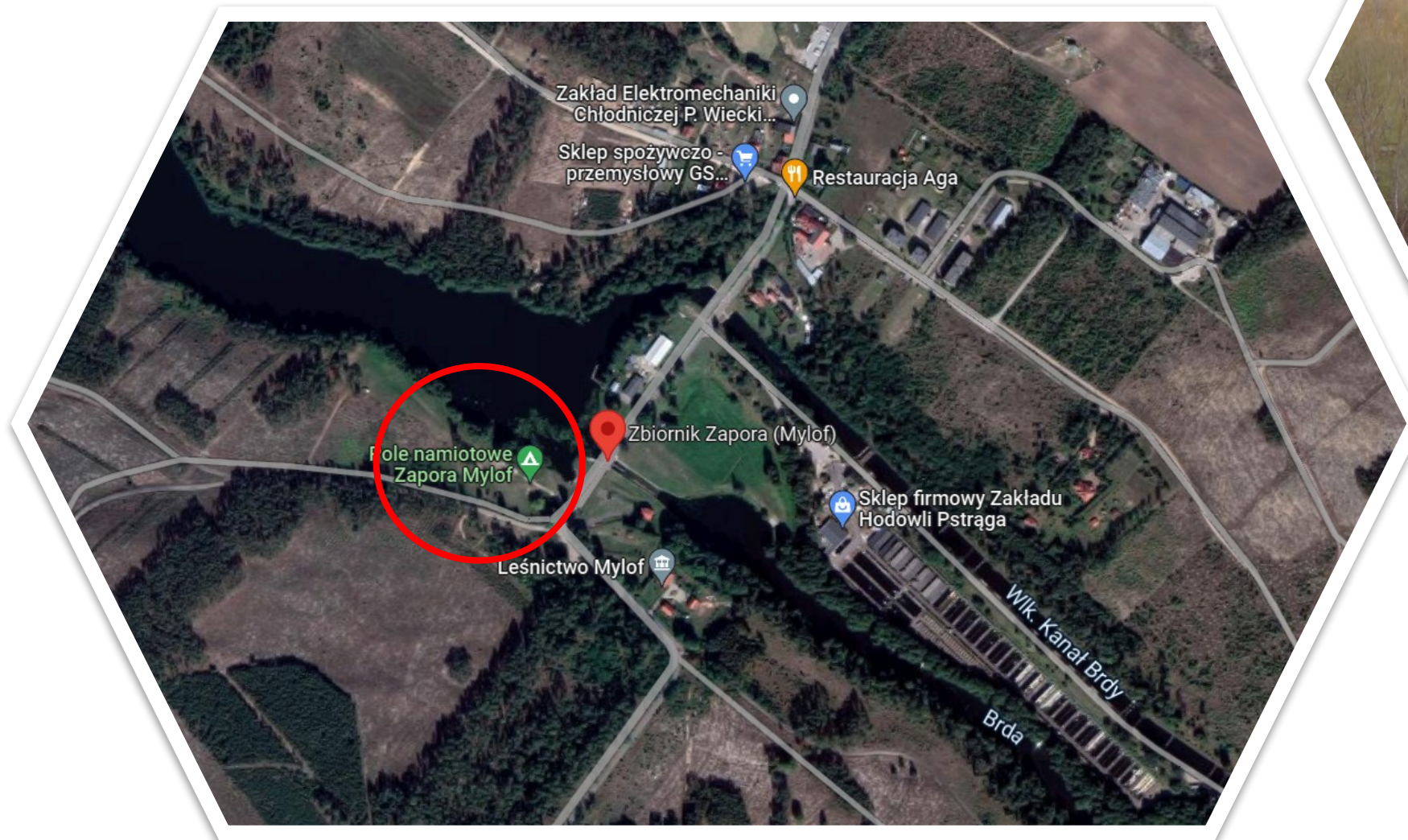
## Pomorskie Szlaki Kajakowe

**BIURO PROJEKTOWE  
I NADZÓR BUDOWLANY**  
mgr inż. Marcin Bartoś





# Przenoska w Mylofie



**Pomorskie  
Szlaki Kajakowe**

Program funkcjonalno – użytkowy obejmuje budowę miejsca rekreacyjnego w miejscowości Mylof nad rzeką Brda. Obszar inwestycji znajduje się tuż przy Zaporze i Leśnictwie Mylof.

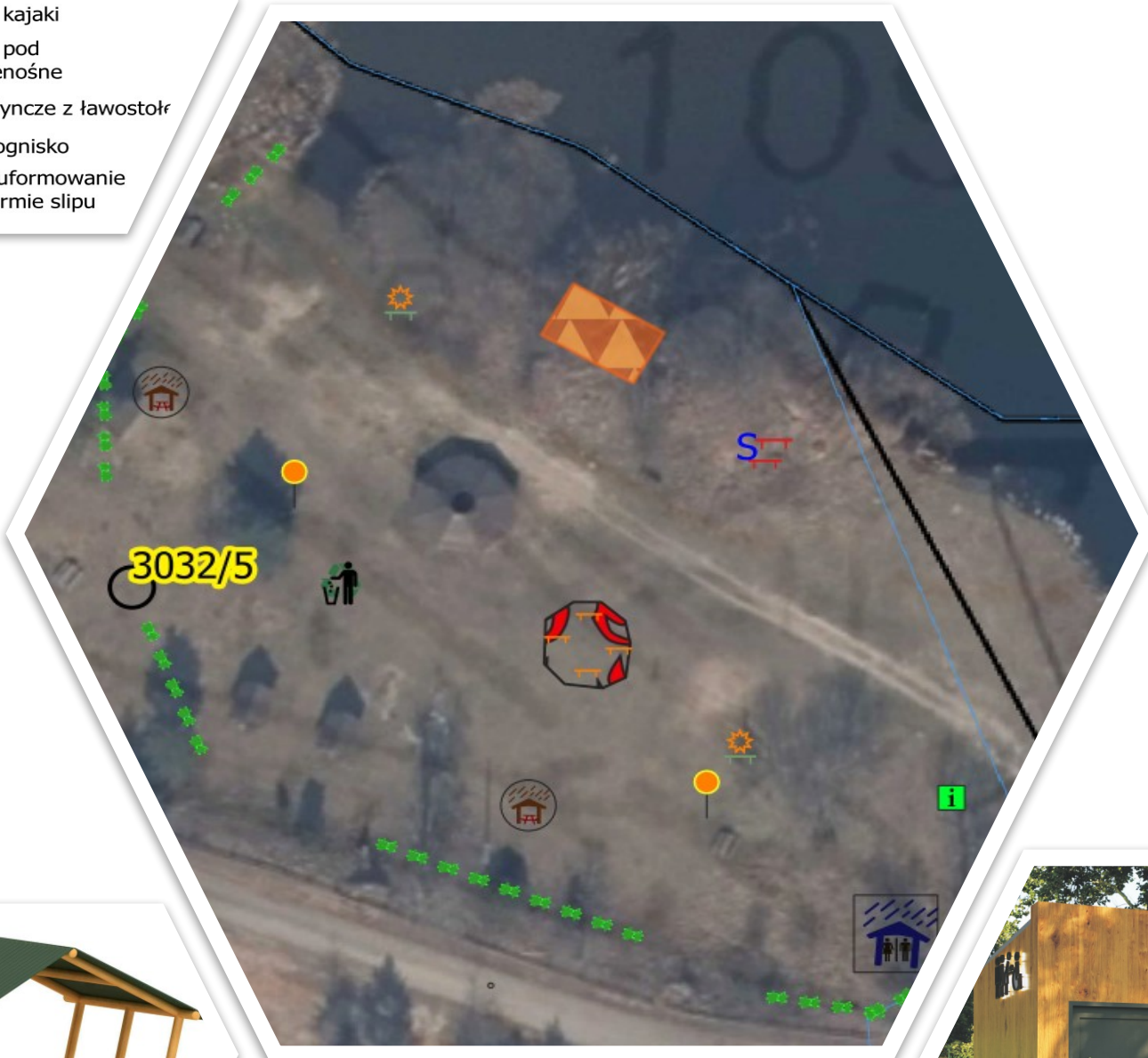
Działka nr 3032/5

**BIURO PROJEKTOWE  
I NADZÓR BUDOWLANY**  
mgr inż. Marcin Bartoś





- weczki
- lampy solarne
- Ławki solarne
- Kosze na odpady
- Tablice informacyjne
- Żywopłot
- Suszarki na kajaki
- Zadaszenie pod toalety przenośne
- Wiaty pojedyncze z ławostoł
- Miejsce na ognisko
- planowane uformowanie terenu w formie slipu



Planuje się uformowanie brzegu w formie slipu ułatwiającego wodowanie kajaków i ich wnoszenie na brzeg, a tuż obok zaprojektowano suszarki na kajaki. Dla osób chcących odpocząć w trakcie spływu posadowiono nowe wiaty z ławostanem oraz zadaszone toalety przenośne. Jeśli ktoś nie chce tracić kontaktu ze światem zaplanowano ustawienie ławek solarnych, które pozwalają ładować urządzenia mobilne oraz zmniejszają emisję CO2. Zaprojektowano także lampy solarne, które w ciągu dnia „chłoną” promienie słońca i zamieniają je w energię elektryczną do oświetlania całego miejsca wypoczynkowego po zmroku. Dla bezpieczeństwa wytyczono specjalne miejsce na ognisko dla wszystkich biwakowiczów, którzy nocują w istniejącym już polu namiotowym.



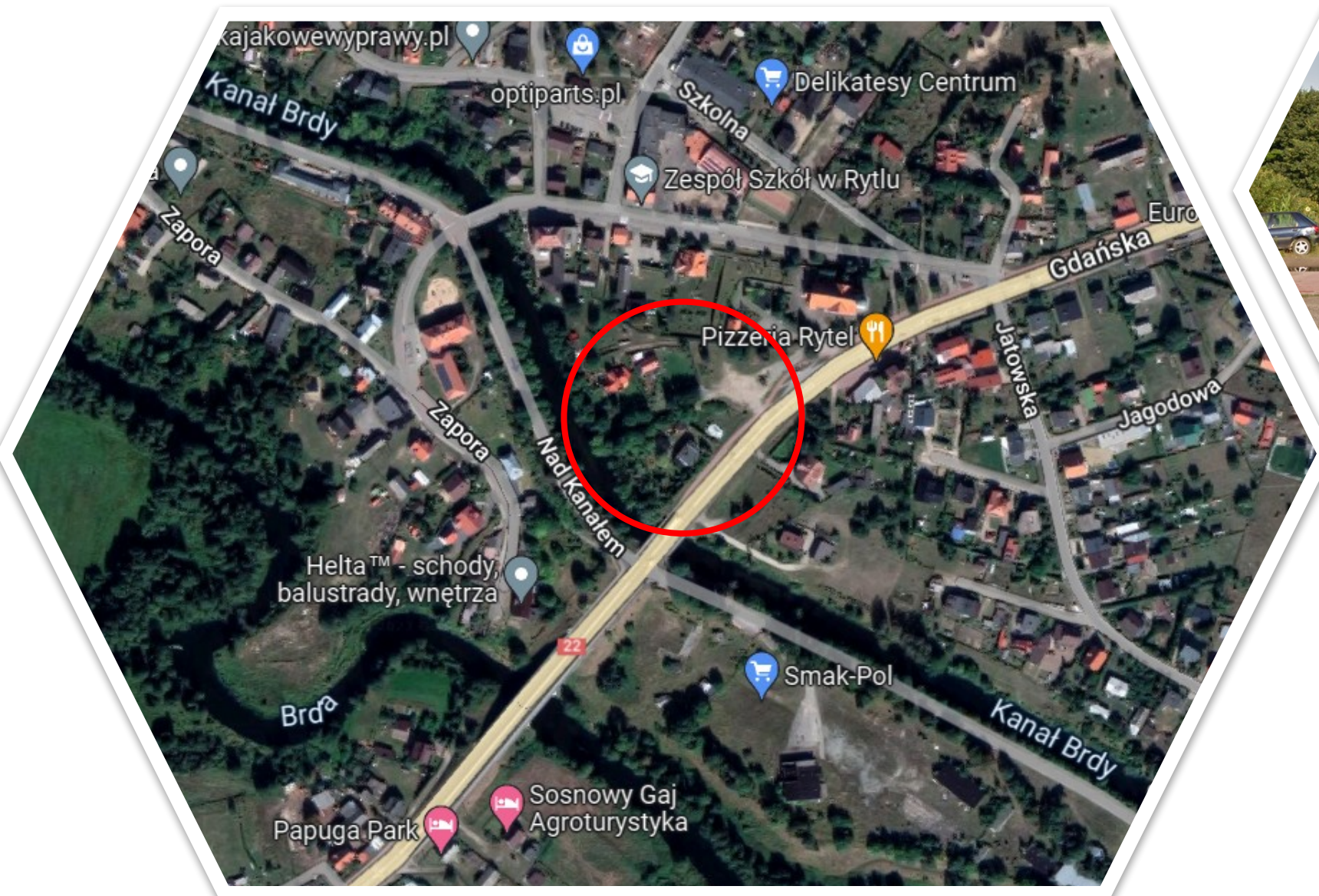
# Pomorskie Szlaki Kajakowe

**BIURO PROJEKTOWE  
I NADZÓR BUDOWLANY**  
mgr inż. Marcin Bartoś





# Zagospodarowanie terenu wokół Brdy i Wielkiego Kanału Brdy w Rytlu



**Pomorskie  
Szlaki Kajakowe**

Program funkcjonalno – użytkowy obejmuje budowę parkingu oraz miejsca rekreacyjnego w miejscowości Rytel nad Wielkim kanałem Brdy. Obszar inwestycji znajduje się tuż przy istniejącym moście oraz głównej ulicy.

Działka nr 475 i 430/1

**BIURO PROJEKTOWE  
I NADZÓR BUDOWLANY**  
mgr inż. Marcin Bartoś





- ost
- sz na odpady
- ablica informacyjna
- barierki ogrodzeniowe, płot
- Stojak na rowery
- Istniejąca wiata i stojak dla rower
- Wiata z ławostołami
- Toaleta publiczna automatyczna
- Doprowadzenie energii elektrycznej
- Doprowadzenie kanalizacji
- Doprowadzenie wody
- Utwardzone zejście do rzeki
- Obszar parkingu ażurowego
- Istniejące utwardzenie parkingu
- parking
- kaz wjazdu
- raz skrzyż w prawo
- iniek ruchu



Pod niniejszą inwestycję planuje się budowę nowego pomostu do wodowania kajaków. Dojście do niego umożliwi specjalnie utwardzone zejście do rzeki. Na miejscu istniejącego parkingu zostanie dobudowana i utwardzona większa powierzchnia parkingu o ruchu okrężnym dla samochodów osobowych, odpowiednio oznaczony. Przy parkingu znajdzie się również więcej miejsca dla rowerów, ponieważ zostaną postawione nowe stojaki tuż przy istniejącej wiacie dla rowerów. Po drodze do zejścia rzeki zaprojektowano automatyczną toaletę publiczną z doprowadzeniem energii elektrycznej, kanalizacji oraz wody. Dla osób chcących dłużej pobyc wśród łona natury zaplanowano wiatę z ławostołami. Teren od strony południowej od istniejącego parkingu do toalety zostanie ogrodzony barierkami.



## Pomorskie Szlaki Kajakowe

**BIURO PROJEKTOWE  
I NADZÓR BUDOWLANY**  
mgr inż. Marcin Bartoś





Wcześniejsze miejsce inwestycji



**Pomorskie  
Szlaki Kajakowe**

Kolejnym miejscem koncepcji zagospodarowania terenu wokół rzeki Brdy i Wielkiego Kanału Brdy w Rytlu jest dalsze ujście rzeki za głównym mostem. Do miejsca inwestycji prowadzi droga wewnętrzna wychodząca z głównej drogi.

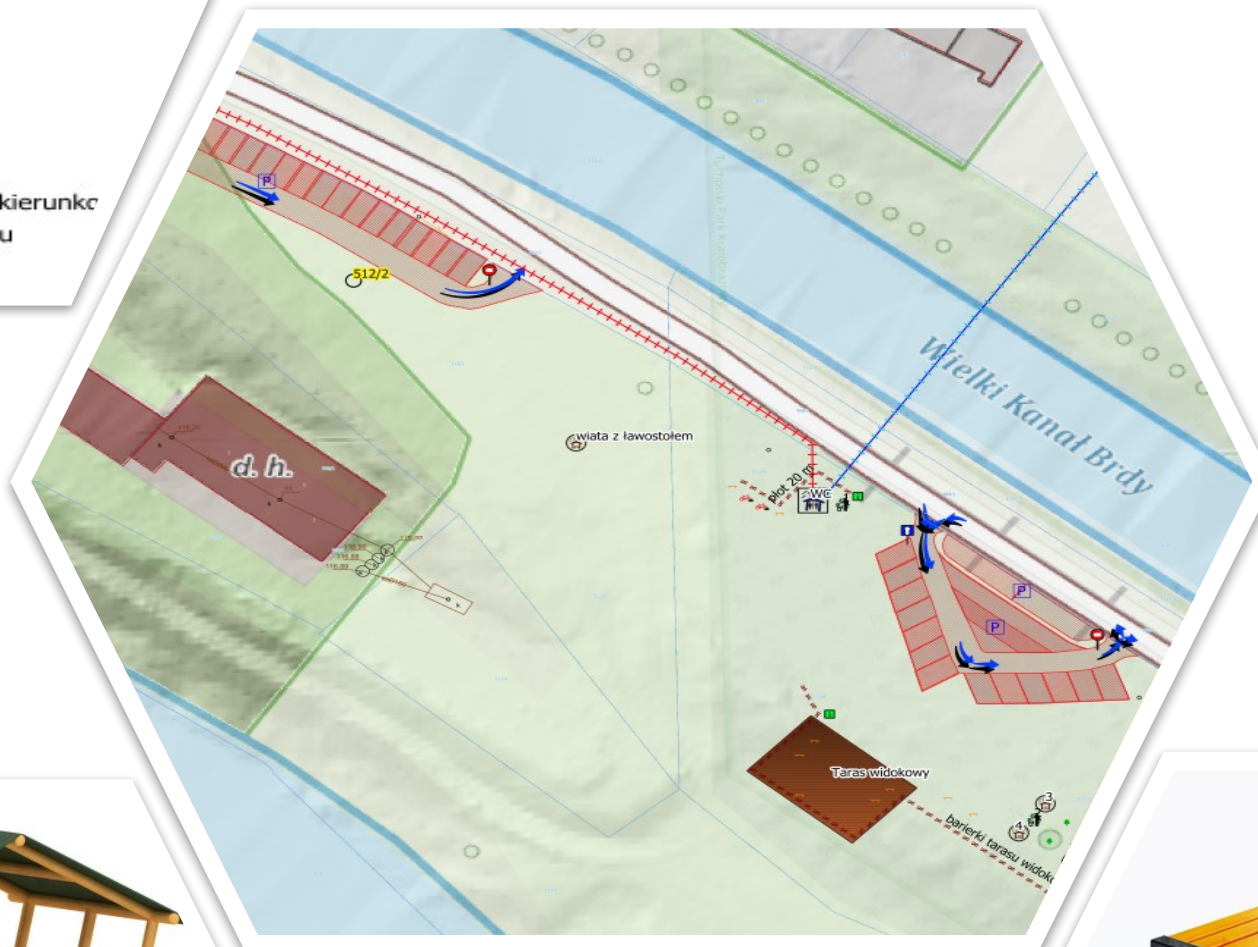
Działka nr 512/2 i 3112/5

**BIURO PROJEKTOWE  
I NADZÓR BUDOWLANY**  
mgr inż. Marcin Bartoś





- Taras widokowy
- Parking asfaltowy
- Sygnalizacja wahadłowa
- Tablice informacyjne
- Barierki-ogrodzenie
- Ławki
- Doprowadzenie energii elektrycznej
- Doprowadzenie wody
- WC
- Wiaty
- Kosze na śmieci
- Istniejące drzewa
- Stojaki na rowery
- Parking
- Znak - droga jednokierunkowa
- Znak - zakaz wjazdu
- Strzałka kierunku ruchu



Na działki objęte inwestycją prowadzi wewnętrzna droga przy której planuje się budowę dwóch parkingów utwardzonych kostką asfaltową. Parkingi są przeznaczone dla samochodów osobowych oraz są odpowiednio oznaczone. W głąb terenu oddalony od rzeki zostanie zbudowany taras widokowy umiejscowiony na wzniesieniu. Na nim umiejscowione będą ławeczki, tablice informacyjne oraz rozciągając się będą barierki od strony lasu. Przy barierkach zaprojektowano cztery wiaty z ławostółem oraz kosze na śmieci. Przy parkingu także zostaną posadzone barierki, a przy nich ławki oraz stojaki na rowery. Projektuje się przy parkingu postawić przenośną toaletę publiczną do, której zostanie doprowadzona energia elektryczna oraz woda.



**Pomorskie Szlaki Kajakowe**

**BIURO PROJEKTOWE I NADZÓR BUDOWLANY**  
mgr inż. Marcin Bartoś



Wcześniejsze miejsce inwestycji



**Pomorskie  
Szlaki Kajakowe**

Następnym miejscem koncepcji zagospodarowania terenu wokół rzeki Brdy i Wielkiego Kanału Brdy w Rytlu jest dalsze, dolne ujście rzeki. Zaprojektowane miejsce mieści się nad rzeką Brdą. Do miejsca inwestycji prowadzi droga polna wychodząca z wewnętrznej drogi. Na miejscu znajduje się pole namiotowe.

Działka nr 3112/5

**BIURO PROJEKTOWE  
I NADZÓR BUDOWLANY**  
mgr inż. Marcin Bartoś





- Planowany pomost
- Planowane miejsce na ognisko
- Planowane kosze na odpady
- Planowane tablice informacyjne
- Planowany stojak na rowery
- Suszarka na kajaki
- Ostona głównego kontenera na odpady
- Istniejące i planowane wiaty
- Planowane WC przenośne z obudowami
- Istniejące ujęcie wody
- Istniejące umywalki przenośne
- Realizacja wahadłowa



Na planowaną inwestycję składa się budowa pomostu nad rzeką Brdą. Przy brzegu znajduje się już istniejąca wiata i bezpieczne miejsce na ognisko. Na terenie inwestycji znajdują się trzy istniejące wiaty z ławostółem, a zaplanowana jest jeszcze czwarta wiata wraz ze stojakami dla rowerów. Przy pomoście znajdą się suszarki na kajaki. W głębi lasu zaprojektowano przenośną toaletę z obudową. Oprócz zwykłych koszy na śmieci projektuje się postawienie głównego kontenera na odpady oraz jego osłone, tuż przy wjeździe na pole namiotowe. Ze względu na wcześniejsze zagospodarowanie terenu poprzez camping namiotowy znajduje się tam istniejące ujęcie wody oraz umywalki przenośne.



## Pomorskie Szlaki Kajakowe

Miejsce to jest idealne do nocowania np. przy dwudniowym spływie kajakowym

**BIURO PROJEKTOWE  
I NADZÓR BUDOWLANY**  
mgr inż. Marcin Bartoś





Tereny inwestycji są położone w pięknych i ciekawych okolicach przy bardzo popularnych szlakach kajakowych. Popularność tej formy wypoczynku staje się coraz bardziej powszechna wśród turystów, a także mieszkańców całego województwa pomorskiego. Dodatkowe cztery miejsca wypoczynkowo rekreacyjne dobrze przyjmą się pośród fanów kajakarstwa.



**Pomorskie  
Szlaki Kajakowe**

**BIURO PROJEKTOWE  
I NADZÓR BUDOWLANY**  
mgr inż. Marcin Bartoś

